

Couteaux  
et fraises



Station  
maintenance  
des couteaux



Coupe-racines-tambour  
Modèle 2000-600-60

L'inventeur de la technologie du coupe-racines-tambour en 1913, Maguin a débuté tous les développements dans ce domaine.

La technologie a été maintenant mondialement adoptée. Le coupe-racines-tambour offre les meilleurs résultats avec les couteaux et machine de maintenance Maguin.

Maguin offre des machines individuelles ou la station complète de découpage incluant les études d'ingénierie et d'installations.

### CARACTERISTIQUES PRINCIPALES

- / Rapide chargement/déchargement des porte-couteaux, assisté et commandé par écran de contrôle via automate
- / Nettoyage des couteaux par air supersonic
- / Poids réduit des porte-couteaux
- / Dispositifs de porte-couteaux identiques
- / Arrêt automatique en présence d'objets durs
- / Réglage en hauteur très fin et continu des couteaux
- / Blocage des porte-couteaux pendant le fonctionnement
- / Maintenance facile et minimale (corps fait en acier 3cr12, pièces d'usure renforcées et faciles d'accès)
- / Panneau de contrôle et maintenance avec écran tactile

### AVANTAGES

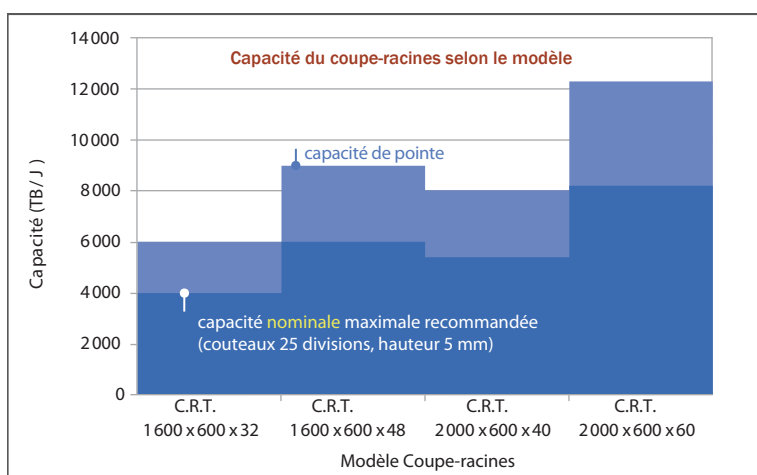
- / Haute capacité
- / Qualité des cossettes inégalées
- / Résultat d'une Siline optimale et des performances précises adaptées à chaque type de diffusion
- / Couple de démarrage puissant
- / Tests complets avant expédition
- / Installation et utilisation simple
- / Des centaines de références

## DETAILS TECHNIQUES

La **technologie du tambour** permet une **capacité de production maximale** dans un volume spécifié avec un pourcentage accru de **cossettes en forme de 'V'** et avec **une consommation d'énergie minimale**. Le coupe-racines -tambour est constitué d'un tambour rotatif à axe horizontal, équipé de porte-couteaux à une ou deux lignes. Les lames de découpage sont perpendiculaires au flux de betteraves. La vitesse de découpage est égale sur le front de coupe.

Les betteraves sont guidées dans une zone de compression, dont la géométrie est essentielle pour le débit et la qualité des cossettes.

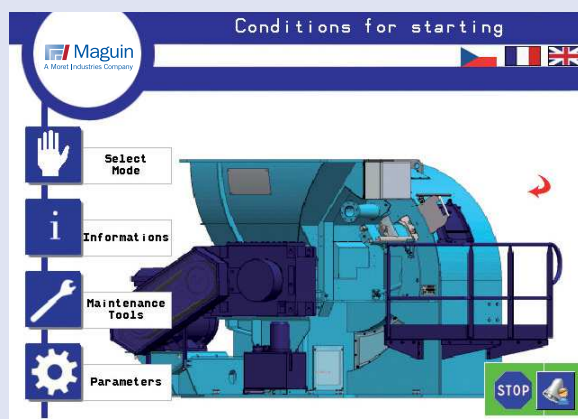
Les coupe-racines standard ont une largeur de coupe de 600 mm (couteaux de 3 x 200 mm) avec un diamètre de tambour de 1600 ou 2000 mm. **Des versions spéciales** sont possibles pour l'utilisation de **couteaux russes ou ukrainiens**.



Commande du coupe-racines-tambour, clapet, nettoyage d'air



Porte-couteaux double lignes



Panneau de contrôle, écran tactile